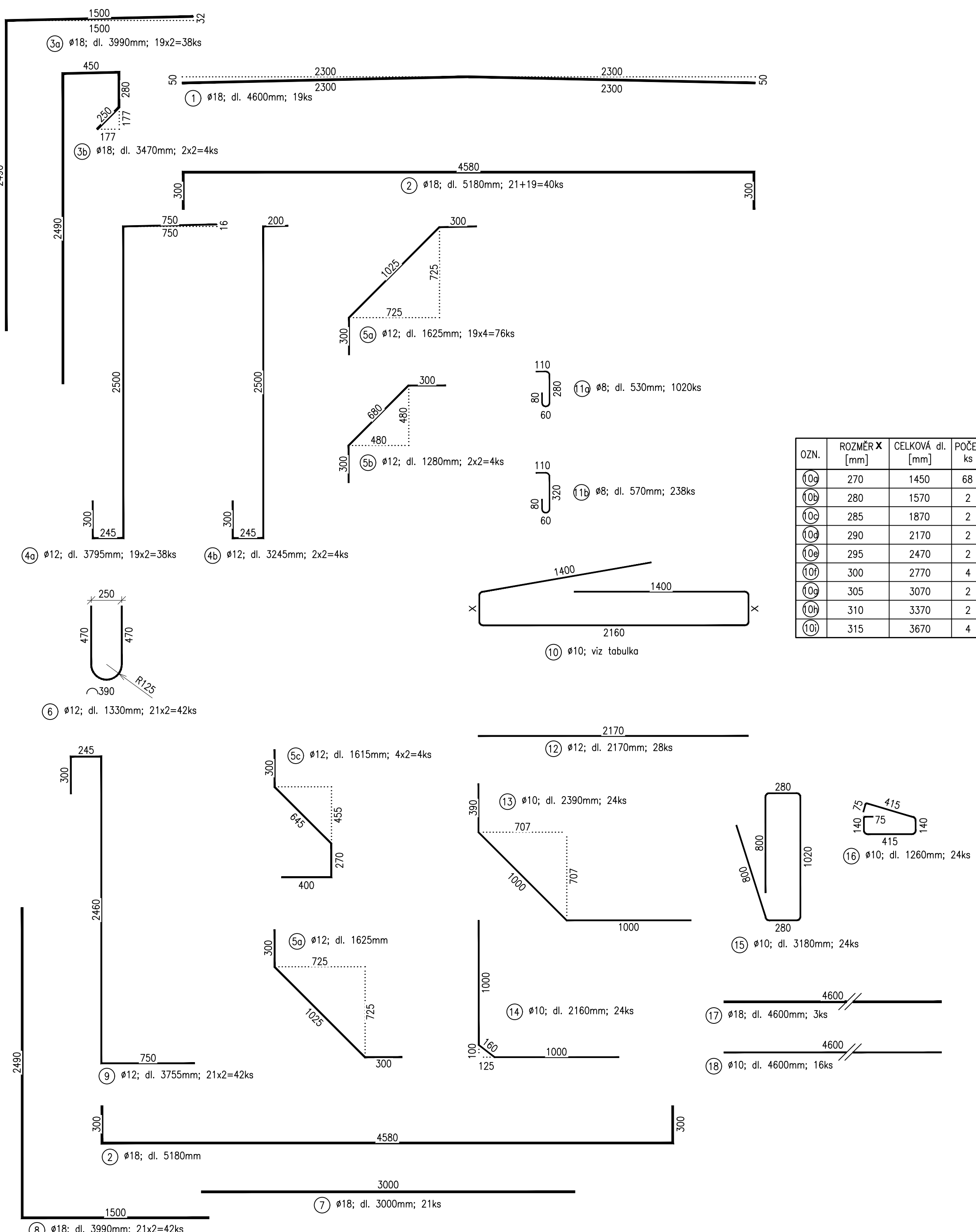
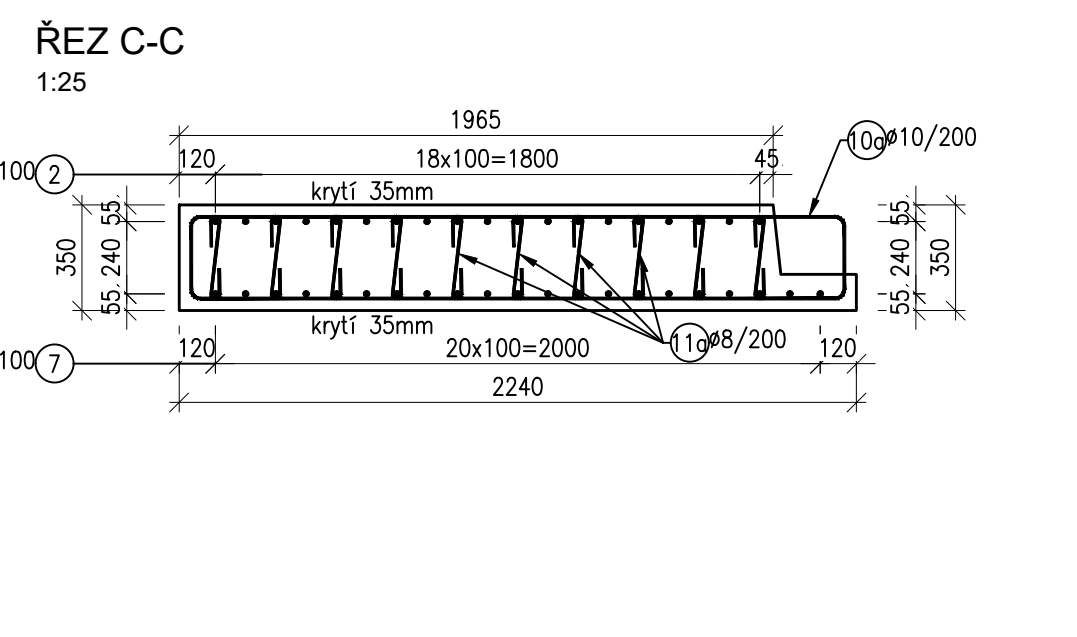
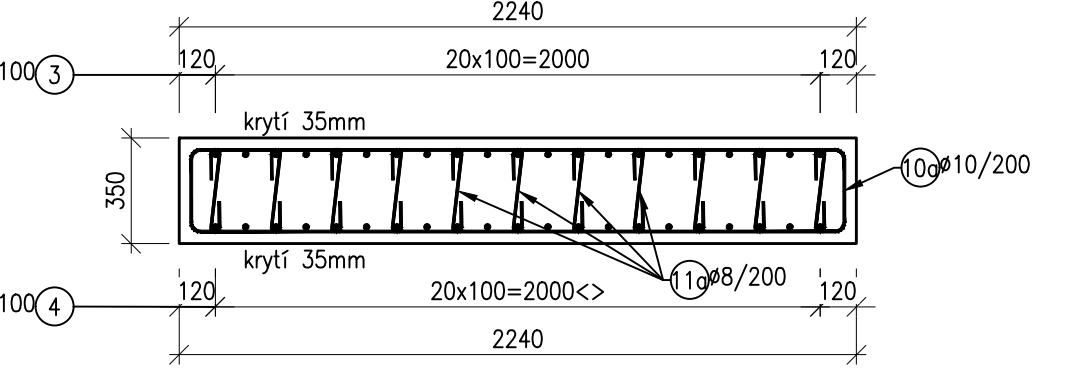
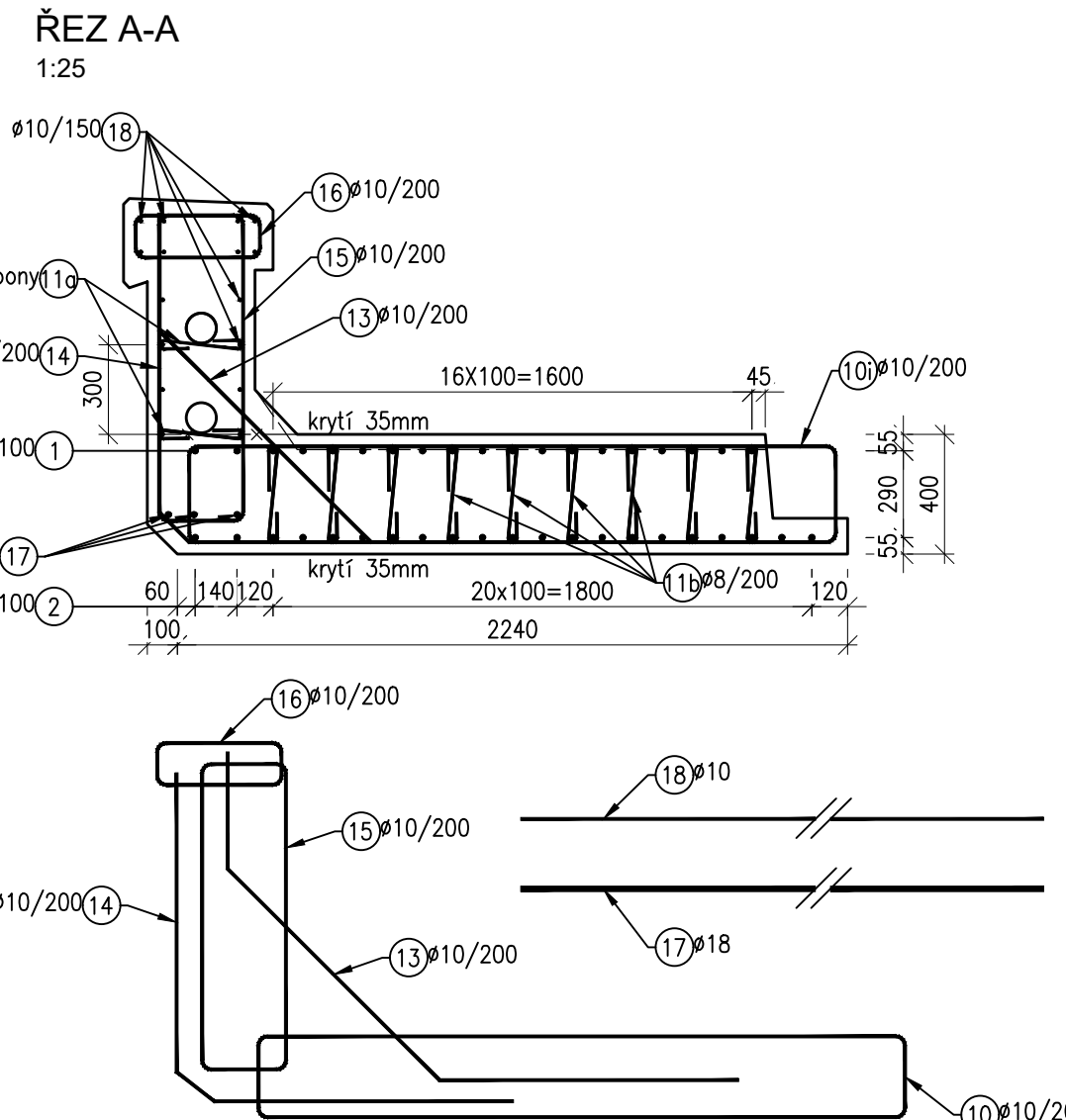
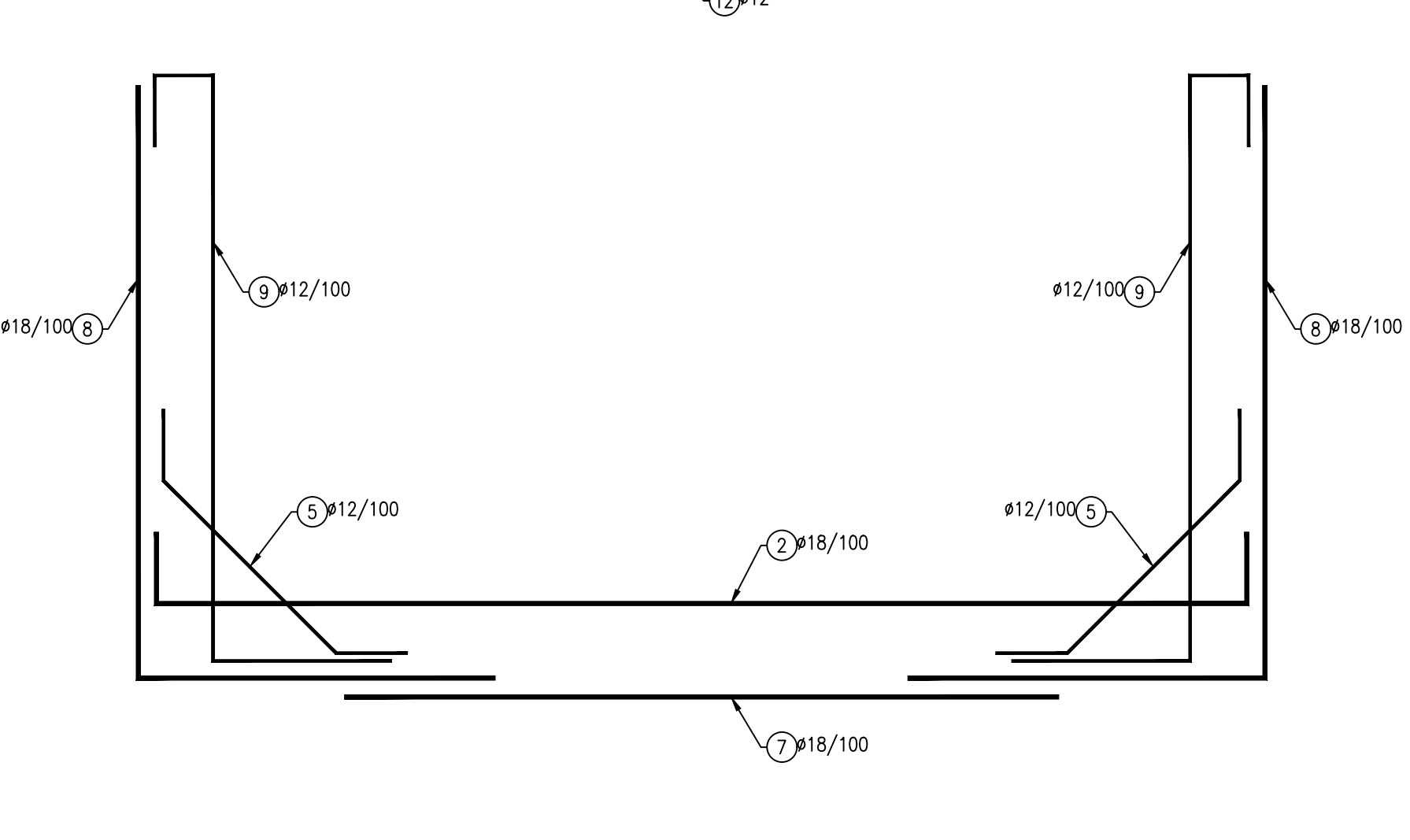
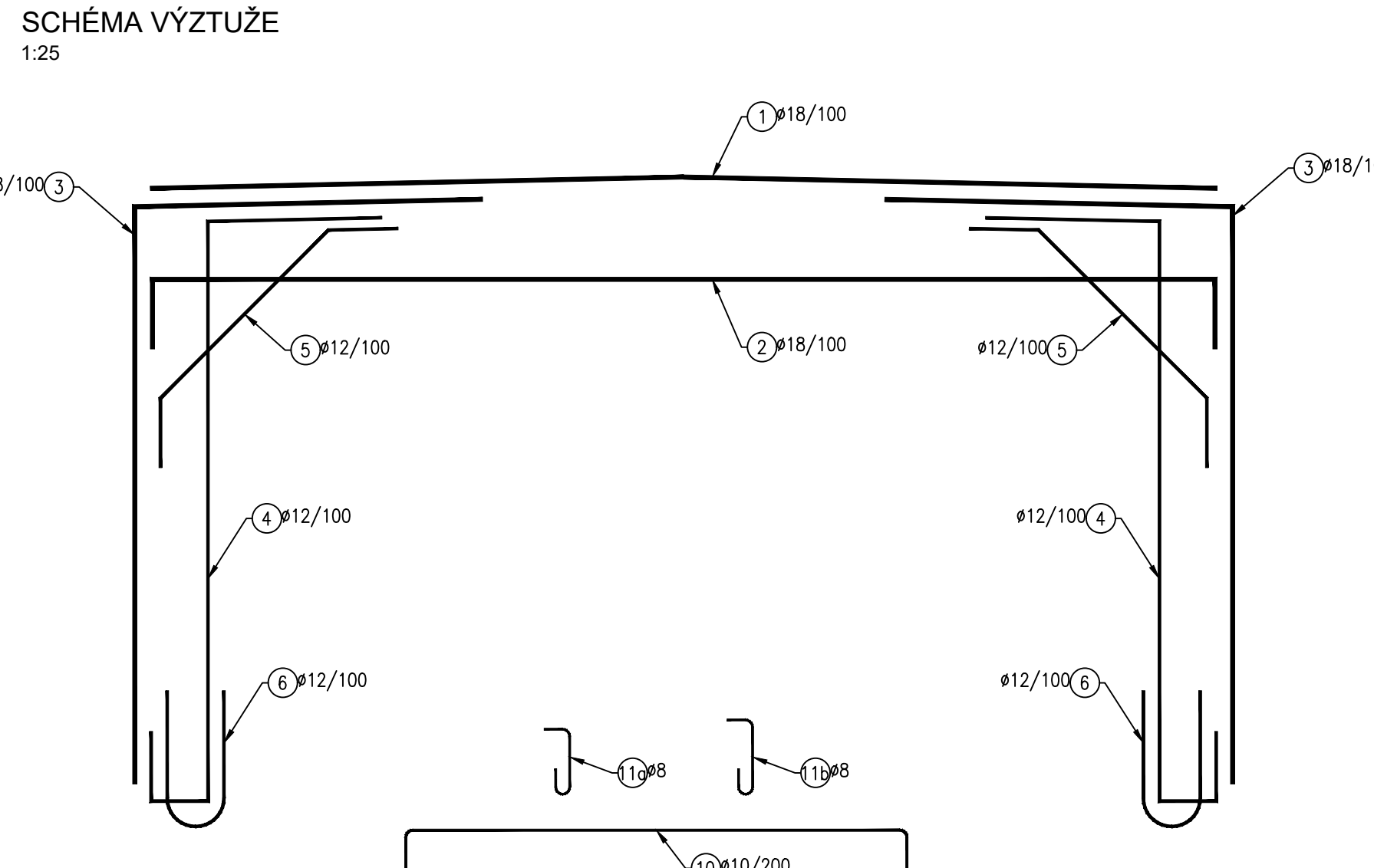
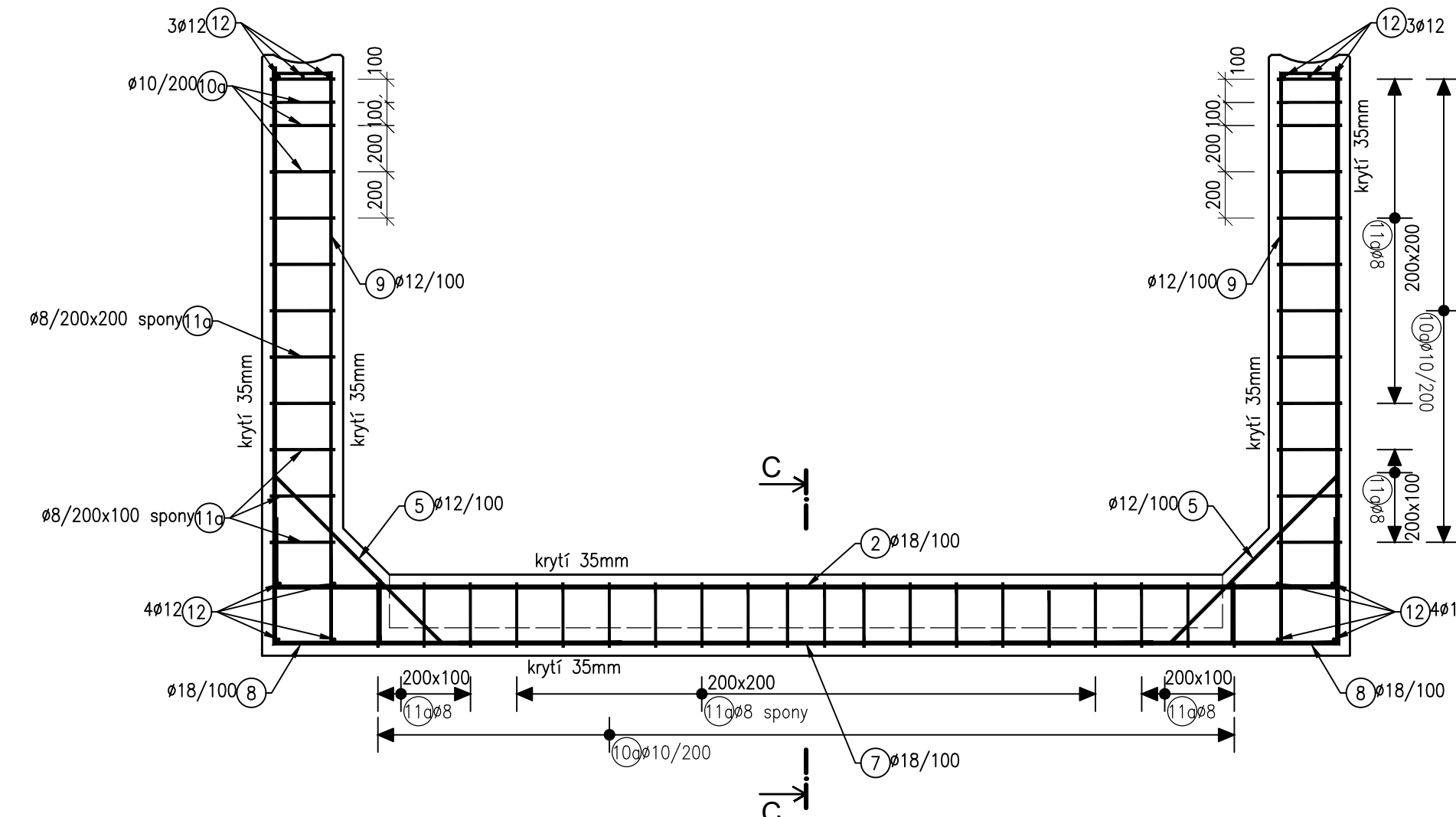
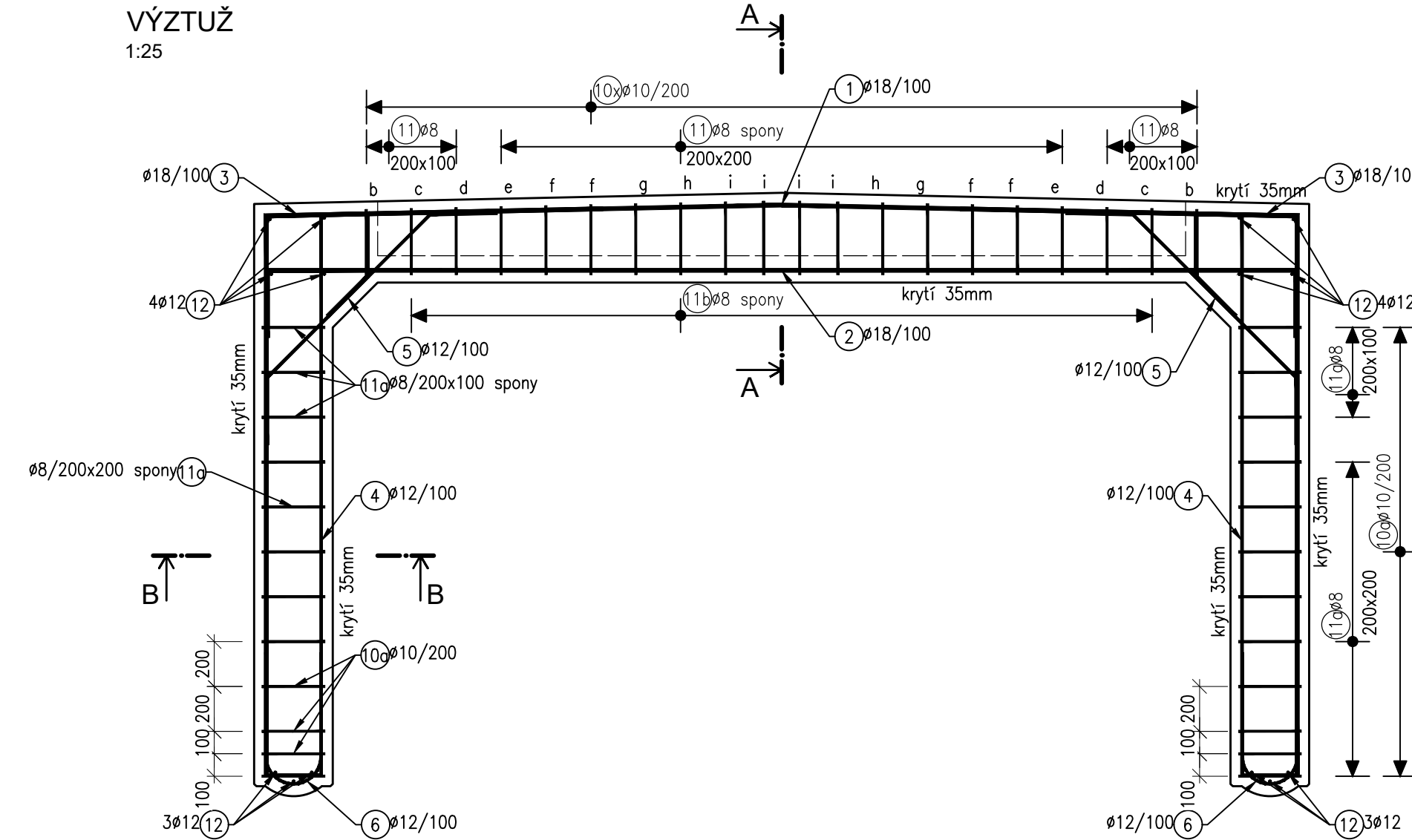


Rekonstrukce traťové koleje h.n. - Holubice v km 24,566 - 25,161  
SO 01-19-01 Železniční most v km 24,664  
2.7.7 Výkres výztuže ŽB prefabrikátů - krajní rám  
M1:25



POZNÁMKA:  
- VEŠKERÉ ROZMĚRY, KTERÉ JSOU UVEDENY BUDOU UPŘESNĚNY VÝROBCEM PREFABRIKOVANÝCH DÍLCŮ A VÝROBNÍ DOKUMENTACE BUDE PŘEDLOŽENA ZÁSTUPCI INVESTORA NEBO TECHNICKÉMU DOZORU INVESTORA K ODSOUHLASENÍ  
- MOST MUSÍ BYT SLOŽEN V PŘEFÉ A ZKONTROLOVÁN DOZOREM INVESTORA  
- VEŠKERÉ OSTRÉ HRANY BUDOU ZKOSENY VLOŽENÍM LIŠTY DO BEDNĚNÍ S PŘEPONOU DÉLKY 20mm, POKUD NENÍ UVEDENO JINAK  
- DESTIČKA PRO MĚŘENÍ BLUDNÝCH PROUDŮ BUDE VODIVĚ PROPOJENA S VÝZTUŽÍ  
- V LEVÉ RINSE BUDOU DVĚ PLASTOVÉ CHRÁNIČKY DN100, KTERÉ BUDOU SLOUŽIT K VEDENÍ KABELÁŽE  
- POČTY KUSŮ JEDNOTLIVÝCH VÝZTUŽÍ JSOU UVEDENY PRO JEDEN "PRSTENEC" RÁMU

BETON PREFA:  
BETON C50/60 - XC4, XF2-CI 0.2 - Dmax 16mm - S4  
BETON ČSN EN 206+A1 a ČSN P 73 2404  
Max. průsak 20 mm podle ČSN EN 12 390-8  
Modul pružnosti 37 GPa podle TP ČBS 05  
Odbědnit při min. krychelné pevnosti 25 MPa  
Kamenivo podle ČSN EN 12620 s dostatečnou mrazuvzdorností  
Odbědnit při min. krychelné pevnosti 25 MPa  
KRYTÍ VÝZTUŽE:  
C<sub>min</sub>=35mm; Δc=10mm  
VÝZTUŽ:  
B500B (ČSN EN 10027-1)

VÝKAZ VÝZTUŽE - horní a dolní díl krajního rámu

Pol.č.	Profil [mm]	Délka [mm]	ks [-]	B500B			
				8	10	12	18
1	18	4600	19	-	-	-	87,40
2	18	5180	40	-	-	-	207,20
3a	18	3990	38	-	-	-	151,62
3b	18	3470	4	-	-	-	13,88
4a	12	3795	38	-	-	144,21	-
4b	12	3245	4	-	-	12,98	-
5a	12	1625	76	-	-	123,50	-
5b	12	1280	4	-	-	5,12	-
5c	12	1615	4	-	-	6,46	-
6	12	1330	42	-	-	55,86	-
7	18	3000	21	-	-	-	63,00
8	18	3990	42	-	-	-	167,58
9	12	3755	42	-	-	157,71	-
10a	10	5500	68	-	374,00	-	-
10b	10	5520	2	-	11,04	-	-
10c	10	5530	2	-	11,06	-	-
10d	10	5540	2	-	11,08	-	-
10e	10	5550	2	-	11,10	-	-
10f	10	5560	4	-	22,24	-	-
10g	10	5570	2	-	11,14	-	-
10h	10	5580	2	-	11,16	-	-
10i	10	5590	4	-	22,36	-	-
11a	8	530	1020	540,60	-	-	-
11b	8	570	238	135,66	-	-	-
12	12	2170	28	-	-	60,76	-
13	10	2390	24	-	57,36	-	-
14	10	2160	24	-	51,84	-	-
15	10	3180	24	-	76,32	-	-
16	10	1260	24	-	30,24	-	-
17	18	4600	3	-	-	-	13,80
18	10	4600	16	-	73,60	-	-
Počet prvků	Celková délka [m]			676,26	774,54	566,60	704,48
2	Hmotnost 1bm [kg]			0,39	0,62	0,89	2,00
	Hmotnost [kg]			263,74	480,21	504,27	1408,96
	Celková hmotnost [kg]			2657,19			
Hmotnost pro celkový počet prvků [kg]				5314,38			

SO 01-19-01 Železniční most v km 24,664  
Veškerá práva vyhrazena. Tento výkres a detail je majetkem projektanta a nesmí být použit celý ani z části bez písemného souhlasu.

ZOOP. PROJEKTANT Ing. Karel Pukl	VYPRACOVAL Ing. Jiří Bastl
KONTROLOVAL Ing. Karel Pukl	HIP Ing. Pavel Bláha
OBEC: Křenovice	KRAJ: Jihomoravský
INVESTOR: Správa železnic, státní organizace DLAŽBĚNÁ 1003/7, 110 00 PRAHA 1	SPRÁVA ŽELEZNIC
ZADAVATEL: Správa železnic, státní organizace STAVEBNÍ SPRÁVA VÝCHO NERUDOVA 1, 772 58 OLOMOUČ	SPRÁVA ŽELEZNIC
NÁZEV AKCE: Rekonstrukce traťové koleje Křenovice h.n. - Holubice v km 24,566 -25,161 Výkres výztuže ŽB prefabrikátů - krajní rám	DATUM 03/2020 STUPEŇ PD DUR+DSP Č. ZAKÁZKY 19011 MĚŘÍTKO 1:25 Č. VÝKRESU E.1.4.1 2.7.7

**DMC**  
Havlíčkův Brod s.r.o.  
Práznyská 941  
580 01 Havlíčkův Brod

**SUDOP BRNO**  
SUDOP BRNO, spol. s r.o.  
Kounicova 26  
611 36 Brno